
독도를 둘러싼 한국과 일본의 역사적 갈등과 현재 상황

한일 독도 분쟁과 독도의 역사



목차

독도의 지리적 특성

- 독도의 위치와 지형
- 자연환경과 생태계
- 전략적 중요성

독도의 역사적 배경

- 고대부터 근대까지의 역사
- 한국의 영유권 근거
- 일본의 영유권 주장 배경

한일 독도 분쟁의 시작

- 샌프란시스코 강화조약
- 이승만 라인 선포
- 일본의 영유권 주장 본격화

독도 분쟁의 주요 쟁점

- 역사적 근거를 둘러싼 논쟁
- 국제법적 해석의 차이
- 영해 및 EEZ 문제

독도 관련 정책과 대응

- 한국의 실효적 지배 강화
- 일본의 영유권 주장 전략
- 국제사회의 반응과 입장

독도의 미래와 전망

- 한일 관계 개선과 독도 문제
- 국제 정세 변화의 영향
- 지속 가능한 독도 관리 방안

독도의 지리적 특성

독도의 위치와 지형

- 동해 남서부에 위치
- 화산섬으로 동도와 서도로 구성
- 총 면적 약 187,554m²의 소규모 도서

독도의 자연환경과 생태계

- 독특한 해양성 기후
- 다양한 해양 생물 서식
- 희귀 식물과 조류의 번식지

독도의 전략적 중요성

- 동해 해상 교통의 요충지
- 군사적 가치가 높은 전진 기지
- 배타적 경제수역 확보의 핵심

독도의 경제적 가치

- 풍부한 수산자원
- 해저 광물자원 잠재력
- 해양 관광 자원으로서의 가치

독도의 역사적 배경

고대부터 근대까지의 독도 역사

- 삼국시대: 신라 지배 시작
- 고려시대: 울릉도와 함께 관리
- 조선시대: 안용복 사건으로 영유권 재확인

한국의 독도 영유권 근거

- 역사적 문헌 기록
- 일본 측 고문서의 한국 영유권 인정
- 1900년 대한제국 칙령 제41호

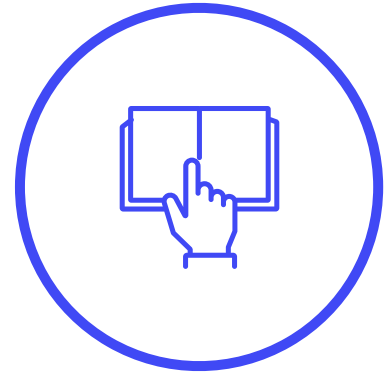
일본의 독도 영유권 주장 배경

- 1905년 시마네현 고시
- 제국주의 팽창 정책의 일환
- 역사적 기록의 자의적 해석

독도 영유권 분쟁의 시작

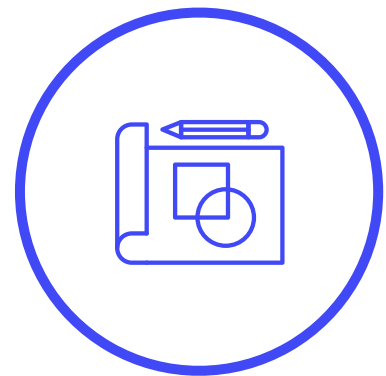
- 1910년 한일병합조약
- 1945년 해방 이후 혼란
- 샌프란시스코 강화조약의 모호성

한일 독도 분쟁의 시작



샌프란시스코 강화조약과 독도 문제

1951년 체결된 조약은 독도에 대해 명확히 언급하지 않아 논란의 여지를 남겼습니다. 이로 인해 한일 양국은 각자의 해석을 근거로 영유권을 주장하게 되었습니다.



1950년대 이승만 라인 선포

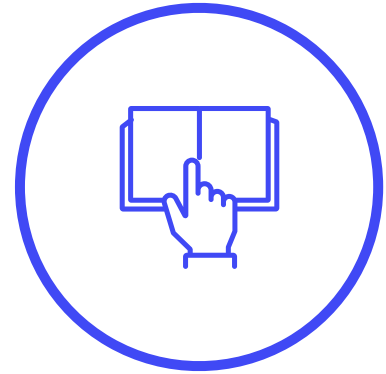
1952년 이승만 대통령이 '평화선'을 선포하여 독도를 한국 영토로 명확히 했습니다. 이는 일본의 강력한 반발을 불러일으켰으나, 한국의 실효적 지배를 강화하는 계기가 되었습니다.



일본의 영유권 주장 본격화

1950년대 중반부터 일본은 외교문서와 교과서 등을 통해 독도 영유권 주장을 본격화했습니다. 이는 한일 관계의 주요 갈등 요인으로 자리 잡게 되었습니다.

독도 분쟁의 주요 쟁점



역사적 근거를 둘러싼 논쟁

- 고문서와 고지도의 해석 차이
- 울릉도 쟁계 합의 이후 독도의 귀속 문제



국제법적 해석의 차이

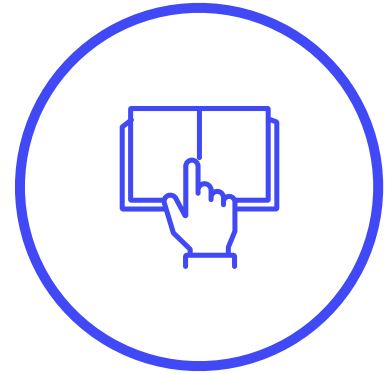
- 샌프란시스코 강화조약의 모호성
- 카이로 선언과 포츠담 선언의 적용 범위 논란



영해 및 배타적 경제수역(EEZ) 문제

- 독도 주변 해역의 경계 획정 문제
- EEZ 설정에 따른 자원 개발권 갈등

한국의 독도 정책과 대 이



독도 실효적 지배 강화 정책

- 독도 경비대 상주 및 시설물 설치
- 독도 입도 절차 간소화 및 관광 활성화



외교적 대응 전략

- 양자 협상 제안 및 국제기구 활용
- 역사적 근거 제시 및 법적 대응 준비



국내외 홍보 활동

- 독도 관련 교육 강화 및 연구 지원
- 국제 학술회의 개최 및 홍보물 제작·배포

일본의 독도 관련 정책

교과서 및 외교청서를 통한 영유권 주장

- 중학교 교과서에 '다케시마는 일본 고유 영토' 명시
- 매년 외교청서에 독도 영유권 주장 포함
- 역사 왜곡 및 자국민 대상 홍보 강화

국제사법재판소 제소 시도

- 1954년, 2012년 국제사법재판소 제소 제안
- 한국의 거부로 실제 제소는 이루어지지 않음
- 국제 여론 형성을 위한 전략적 접근

독도 관련 국내법 제정

- 2006년 '다케시마의 날' 조례 제정
- 영토주권 전시관 설치 법안 통과
- 독도 관련 연구 및 홍보 예산 증액

독도 관련 정부 조직 설치

- 내각관방에 영토·주권대책 기획조정실 설치
- 외무성 내 영토·주권 문제 담당 참사관 임명
- 독도 관련 정보 수집 및 대응 전략 수립

국제사회의 반응과 입장

미국을 비롯한 주요국의 입장

- 미국: 공식적으로 중립 입장 유지
- 중국: 역사 문제에 대해 한국 지지 경향
- EU: 양국 간 평화적 해결 촉구

독도 분쟁에 대한 국제 여론

- 학술계: 역사적, 법적 근거 검토 필요성 제기
- 언론: 양국의 주장을 균형있게 보도
- 시민사회: 평화적 해결 촉구 목소리 증가

국제기구 및 국제법 전문가들의 견해

- UN: 양국 간 평화적 해결 권고
- 국제법 전문가: 실효적 지배 중요성 강조
- 역사학자: 고문서 해석의 중요성 지적

국제 지명 표기 문제

- 국제수로기구: 동해/일본해 병기 권고
- 구글 지도: Liancourt Rocks로 표기
- 각국 지도: 자국 이익에 따라 다양하게 표기

독도 분쟁이 한일 관계 에 미치는 영향



외교 및 안보 관계

- 정상회담 및 고위급 회담 난항
- 안보 협력 제한 (정보공유협정 등)
- 역사 문제와 연계되어 갈등 증폭
- 국제무대에서 상호 견제 심화

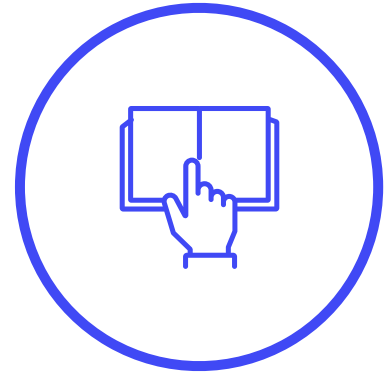


경제 및 문화 교류

- 경제 보복 조치 발생 가능성
- 관광객 감소 및 문화 교류 위축
- 양국 기업 간 협력 사업 차질
- 혐한/혐일 감정으로 인한 교류 제한

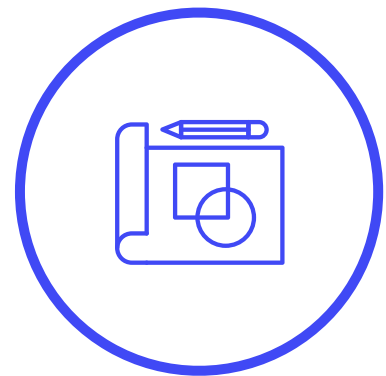


독도의 경제적 가치



풍부한 수산자원

- 다양한 어종과 해조류 서식
- 연간 수십억 원의 어획고 창출



잠재적 해저 자원

- 메탄하이드레이트 매장 가능성
- 해양 심층수 자원 활용 잠재력



관광 자원으로서의 가치

- 독특한 자연경관과 생태계
- 역사적, 교육적 가치 제공

독도 관련 학술 연구 현황

역사학적 연구

- 고문서 및 고지도 분석
- 일본 측 주장 반박 자료 발굴
- 한국의 역사적 영유권 입증

국제법적 연구

- 영토 분쟁 관련 국제법 검토
- 실효적 지배 원칙 연구
- 국제재판 대비 법리 구축

지리학적 연구

- 독도의 지형 및 지질 조사
- 생태계 변화 모니터링
- 환경 보존 방안 연구

해양학적 연구

- 해류 및 기후 변화 연구
- 해양 자원 탐사 및 평가
- 해양 생태계 보호 방안 개발

독도 교육과 국민 인식



1

- 교과서 독도 관련 내용 강화
- 독도 체험 학습 프로그램 운영

2

- 독도의 날 행사 개최
- 온라인 독도 홍보관 운영

3

- 독도 인식 정기 여론조사 실시
- 세대별 독도 인식 차이 분석

4

- 독도 관련 학술 연구 지원 확대
- 국제 학술 대회 개최 및 참여

독도 분쟁 해결을 위한 노력

양국 간 대화 시도

- 한일 외교 채널을 통한 협의
- 정상회담에서의 독도 문제 논의
- 실무급 회의를 통한 입장 조율

제3자 중재 가능성

- 국제사법재판소 제소 검토
- 중립국 중재 제안 고려
- UN 등 국제기구 활용 방안

평화적 해결 제안

- 공동 연구 및 자원 개발 제안
- 독도 주변 수역 공동 관리 방안
- 역사 공동 연구를 통한 이해 증진

국제 여론 형성

- 국제 학술회의 개최 및 참여
- 해외 언론 대상 독도 홍보
- 국제사회에 한국 입장 지속 설명

독도의 미래와 전망

한일 관계 개선과 독도 문제

- 역사 인식 공유를 통한 상호 이해 증진
- 경제, 문화 교류 확대로 신뢰 구축
- 독도 문제와 다른 현안의 분리 대응
- 장기적 관점에서의 해결책 모색

지속 가능한 독도 관리 방안

- 독도 생태계 보존 및 환경 모니터링 강화
- 과학적 연구 기반 확충 및 국제 협력
- 독도 관련 교육 및 홍보 지속 확대
- 독도의 평화적 이용 방안 개발

한일 독도 분쟁의 결론과 향후 전망

- 독도는 역사적, 지리적, 국제법적으로 한국 영토
- 한일 간 지속적인 외교적 갈등 요인으로 작용
- 실효적 지배 강화와 국제사회 이해 증진 필요
- 평화적 해결을 위한 양국 간 대화와 협력 중요

한국은 독도 수호를 위해 역사·여그 국제법 대응 국민 교육을 지속적으로 강화해야 한다